

LipoNit[®]



Exklusiv für die Optik!



Augensprays mit Liposomen



Hyaluron-Augentropfen 0,1 % und 0,3 %



Lidpflege mit Liposomen

Lipo Nit[®] Augenspray und Augentropfen helfen Ihren KundInnen dabei, die Befeuchtung ihrer Augen zu verbessern. Ideal bei Kontaktlinsen. Ohne Konservierungsmittel.

Bei Trockenen Augen sollten die Lidränder sorgfältig gereinigt werden. Für die sanfte, tägliche Lidhygiene empfehlen wir **Lipo Nit[®] Med Lidpflege**. Sehr gut verträglich und ohne Tenside (seifenfrei).



B2B-Online shop

SONDERDRUCK
von www.liponit.de
April 2024



Artikel online lesen

LipoNit[®]

Trockene Augen - Newsletter

Die Spaltlampe – ein wertvolles Screening-Instrument

von Petra Lindner

Von den Symptomen des Trockenen Auges sind in Deutschland fast 20% der Bevölkerung betroffen. Auch wenn der Anteil der Betroffenen mit zunehmendem Alter steigt, sind viele jüngere Menschen nicht zuletzt durch den intensiven Gebrauch digitaler Medien, langer konzentrierter Arbeit am Computer oder den Einfluss trockener Heizungs-luft und Klimaanlage von trockenen Augen geplagt.

Hier kann der Augentoptiker und Optometrist seine Kompetenz zeigen und dem Kunden nicht nur irgendwelche Tröpfchen verkaufen, sondern den Problemen auf den Grund gehen. Eine sorgfältige Anamnese gibt wertvolle Hinweise für die anschließenden Messungen und Tests.

Sehr häufig klagen unsere Kunden über Trockenheitsgefühl an den Augen, Jucken, Brennen oder auch überlaufende Tränen. Diese Information ist bereits vor dem Einsatz moderner Wellenfrontaberrrometer wichtig, denn diese Geräte liefern nur bei gut benetzter Hornhautoberfläche zuverlässige Werte. Durch den Einsatz einer (Video-) Spaltlampe können wir unseren Kunden über die Brillenberatung hinaus wertvolle Hinweise und Tipps geben.

Eindrucksvolle Bilder begeistern Ihre Kunden nicht nur, sondern machen die Beschwerden auf anschauliche Art und Weise verständlich – das unterstreicht Ihre Kompetenz und schafft Vertrauen in Ihre Lösungsvorschläge.

Die Spaltlampe als integrativen Bestandteil der Augenglasbestimmung zu nutzen liefert wichtige Hinweise auf den Gesundheitszustand des vorderen Augenabschnitts und bietet damit Ihren Kunden einen Mehrwert, der für uns Augentoptiker und Optometristen einfach und ohne die Anschaffung neuer Geräte zu leisten ist.



Abb.: Spaltlampe bon SL-85 V LED

Nach aktueller Definition des Trockenen Auges ist dieses eine multifaktorielle Erkrankung der Augenoberfläche, die durch den Verlust der Balance des Tränenfilms (Homöostase) charakterisiert ist¹. Es geht also bei der Beurteilung des Tränenfilms sowohl um die Tränenmenge, als auch um die Tränenfilmzusammensetzung und die Tränenfilmstabilität.

Um sich einen Überblick über die Gesamtheit des Tränenfilms zu verschaffen sind unterschiedliche Tests bzw. Beobachtungen erforderlich. Aus einer Vielzahl von Tests werden im Folgenden exemplarisch drei Tests vorgestellt.

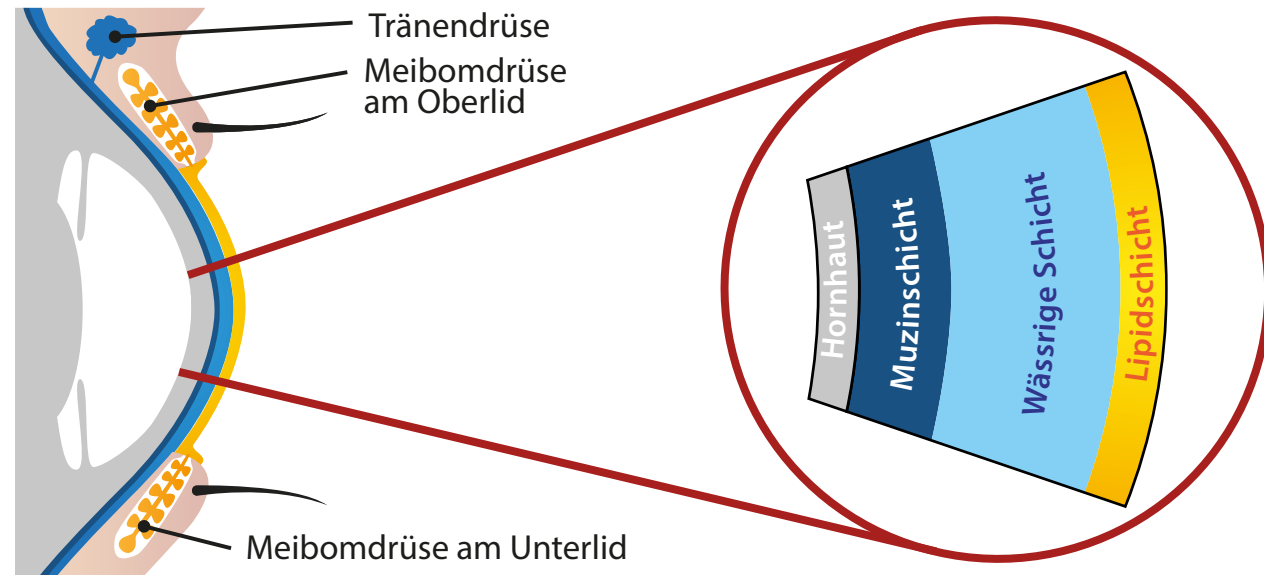


Abb.: der gesunde Tränenfilm

Tränenmeniskushöhe

Die Tränenmenge lässt sich anhand des Tränenmeniskushöhe abschätzen. Eine einfache Methode die Tränenmeniskushöhe abzuschätzen ist entweder die Nutzung der Spaltbreite der Spaltlampe, oder der Vergleich mit der Lidkantenbreite. Ist die Höhe des Tränenmeniskus etwa $\frac{1}{4}$ der Lidkantenbreite, ist das Volumen an der unteren Grenze für „normal“. Der Schwellenwert liegt bei 0,2mm. 0,3-0,4mm wird als „normales Tränenvolumen“ oder „ausreichende Menge“ bezeichnet². Um den Tränenfilm so wenig wie möglich zu beeinflussen, sollte dieser Test mit geringer Lichtintensität gleich zu Beginn der Untersuchung durchgeführt werden.

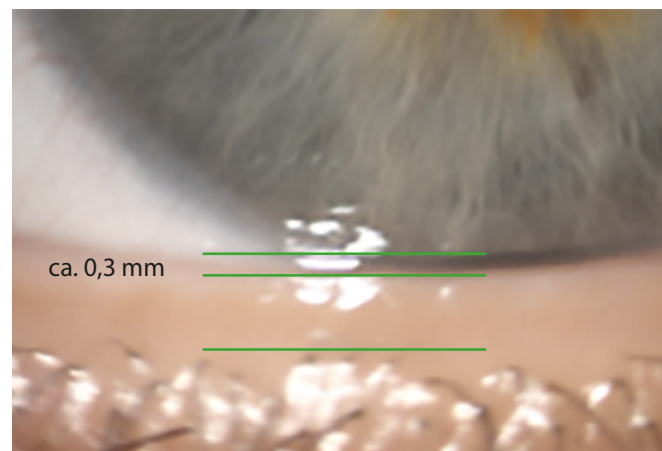


Abb: Abschätzen der Tränenmeniskushöhe

Interferenzttest zur Beurteilung der Lipidphase des Tränenfilms

Direkt im Anschluss können die Interferenzfarben im Spiegelbezirk bei hoher Vergrößerung beurteilt werden. Je höher der Blauanteil, desto dicker ist die Lipidphase, wohingegen eine Grau-weißliche Erscheinung auf einen Lipidmangel hindeutet. Bei Hellgelber Erscheinung herrscht ein Lipidgleichgewicht und bei Rot-bläulichen Interferenzen herrscht ein Lipidüberschuss².

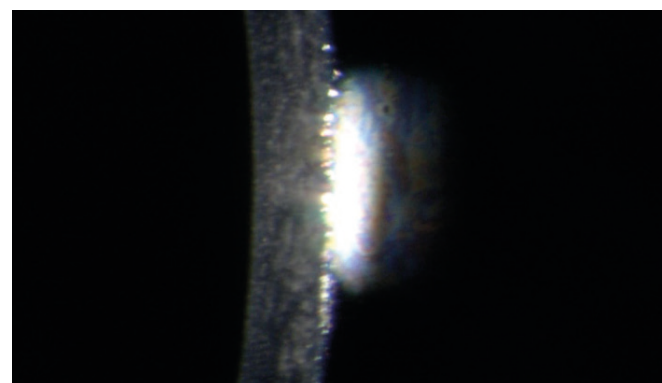


Abb: hoher Lipidanteil im Tränenfilm

Beurteilung der Meibomdrüsen

Die Lidkante sollte genau beurteilt werden, da hier die Ausgänge der Meibomdrüsen liegen, in denen der Lipidanteil des Tränenfilms gebildet wird. Die Lidränder sollten sauber und reizfrei, die Drüsenausgänge offen und das Sekret hell, klar und ölig sein. Verstopfte Drüsenausgänge und/oder zähes und gelbliches Sekret geben Hinweise auf eine gestörte Lipidproduktion. Ebenso ist ein schaumiger Tränenfilm/Tränenmeniskus ein Hinweis auf eine gestörte Tränenfilmstabilität. Durch leichten Druck mit einem Wattestäbchen auf das Unterlid kann Meibomsekret ausgedrückt und die Qualität beurteilt werden.

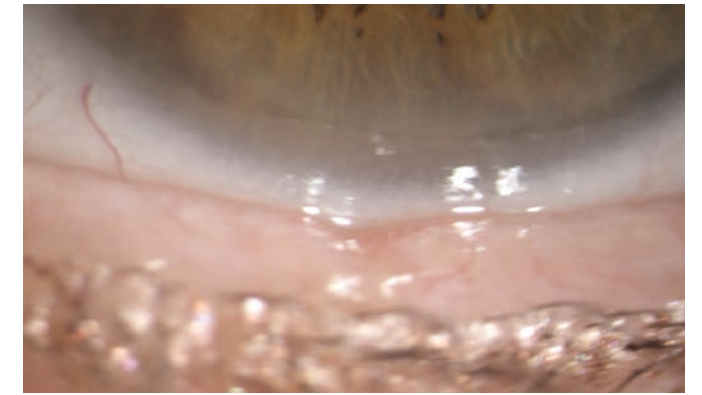


Abb: degenerierte Meibomdrüse

Die relevante Literatur sei an dieser Stelle „Klassifikation von Spaltlampenbefunden“ von Wolfgang Sickenberger empfohlen.

Ein Abgleich der Symptome mit den objektiven Befunden führt zu einer kompetenten und verständlichen Empfehlung für den Kunden.

Lidrandreinigung kann bei vielen Symptomen für Linderung sorgen. Bei nicht ausreichender Tränenmenge kann diese, je nach den Ergebnissen der weiteren Tests, mit Tränenersatz substituiert werden. Empfehlenswert ist es, mit einem niedrigdosierten und möglichst unkonservierten hyaluronhaltigen Produkt zu starten. Unter Umständen kann der Tränenersatz bei zusätzlich gestörtem Lipidanteil mit einem Lipidspray stabilisiert werden. Mit einer Wärmebehandlung, zum Beispiel mit einer Wärmemaske, kann bei zu geringem Lipidanteil das Meibomsekret verflüssigt und ausgestrichen werden. Zur Symptombehandlung wird bei zu wenig Meibomsekret die Substitution mit einem lipidhaltigen Augenspray empfohlen.



Abb: zähes Meibomsekret

Dellen in der Lidkante deuten auf untergegangene Meibomdrüsen hin.

Über diese einfachen Tests hinaus gibt es eine Vielzahl weiterer sinnvoller Tests, mit denen der vordere Augenabschnitt und insbesondere der Tränenfilm analysiert werden kann. Als weiterfüh-

Das können Sie auch!

Ich unterstütze Sie sehr praxisnah bei der Umsetzung dieser Augengesundheitsdienstleistung für Ihre Kunden und trainiere Sie und Ihr Team, gerne auch in Ihrem Geschäft mit Ihren Geräten/Ausrüstung.

So können Sie kompetent und mit hohem Kundenbindungseffekt Ihren Kunden einen großen Mehrwert bieten und sich vom Wettbewerb abheben. Für mehr Kundenbegeisterung und mehr Kundenbindung.

Petra Lindner, M.Sc.

www.petalindner.com
 info@petralindner.com
 mobil: +49 172 7460662
 Instagram: Petra_Lindner_Optometrie



¹TFO5 DEWS II
²W. Sickenberger, Klassifikation von Spaltlampenbefunden. Ein praxisnahes Handbuch für Kontaktlinsenanpasser